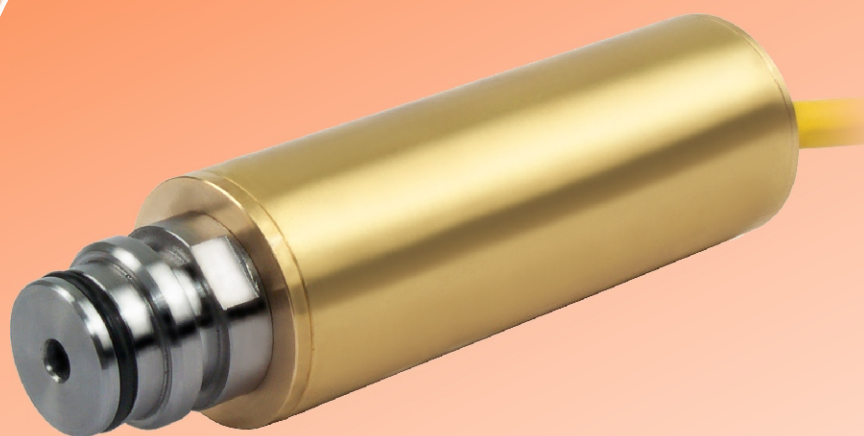


# CPW-1, CPW-1G

Czujnik ciśnienia wody



- przystosowanie do pracy w trudnych warunkach eksploatacyjnych podziemi kopalń
- zakres pomiarowy 0,1÷3,0 MPa
- możliwość pracy z zanieczyszczonym medium

**SYGNALIZACJA  
PRZEKROCZENIA  
WARTOŚCI CIŚNIENIA  
WODY W DOŁOWYCH  
INSTALACJACH  
ZASILANYCH  
Z RUROCIĄGÓW  
PRZECIWOŻAROWYCH**

# CPW-1, CPW-1G

## informacje techniczne

Czujnik ciśnienia wody typu CPW-1 przeznaczony jest do sygnalizacji przekroczenia wartości ciśnienia wody w dołowych instalacjach zasilanych z rurociągów przeciwpożarowych. W wersji CPW-1G dostosowany do medium w postaci gazu w stanie ciekłym (gaz FE-36).

### Pomiar ciśnienia

- zakres pomiarowy	0,1÷3 MPa
- ciśnienie maksymalne	6 MPa
- dokładność ustawienia ciśnienia progowego	1%
- histereza	5% ustawionego ciśnienia progowego

### Sygnał wyjściowy

zestyk przełączny 2 A/30 V  
lub przełączalna zestykiem rezystancja wg zamówienia

### Znamionowe warunki pracy

- optymalna temperatura pracy	5÷60°C
- medium	CPW-1 – woda CPW-1G – gaz w stanie ciekłym: FE-36
- dopuszczalne parametry wejściowe	$U_i = 30 \text{ V DC}$ , $I_i = 2 \text{ A}$ , $L_i = 7 \mu\text{H}$

### Wymiary gabarytowe

Ø40 × 143 mm

### Masa

ok. 0,4 kg

### Maksymalna długość przewodu

10 m

### Stopień ochrony obudowy

IP 65

### Przyłącze procesowe

Stecko DN20 lub gwint zewnętrzny: G1/2, G1/4

- Wyprofilowana membrana silikonowa oddziela medium od elementów przenoszących ciśnienie.
- Zastosowane rozwiązania konstrukcyjne umożliwiają pracę czujnika w układach zasilanych wodą z rurociągów p.poż. o różnym stopniu zanieczyszczenia.
- Płynne ustawienie progu zadziałania.

Rodzaj budowy przeciwwybuchowej



I M1 Ex ia I

Certyfikat badania typu WE

KDB 08ATEX101

Znak zgodności



### ZAMÓWIENIA:

Instytut Technik Innowacyjnych EMAG  
Dział Handlowy, tel.: (32) 2007-632, (32) 2007-690, (32) 2007-692  
40-189 Katowice, ul. Leopolda 31, fax. (32) 2007-694  
e-mail: emag@emag.pl, www.emag.pl