

- budowa suwakowa
- przystosowany do użytku w przestrzeniach zagrożonych wybuchem metanu i pyłu węglowego

**STEROWANIE
ELEKTRYCZNE
LUB MECHANICZNE
PRZEPIYWU
SPRĘŻONEGO
POWIETRZA**

REPI-2/3

informacje techniczne

Rozdzielacz elektropneumatyczny iskrobezpieczny typu REPI-2/3 jest przeznaczony do elektrycznego sterowania kierunkiem przepływu sprężonego powietrza w maszynach i urządzeniach stosowanych w podziemnych wyrobiskach zakładów górniczych zagrożonych wybuchem metanu i/lub pyłu węglowego zgodnie z właściwościami określonymi cechą budowy przeciwybuchowej.

Parametry charakterystyczne

- rodzaj konstrukcji suwakowa
- medium robocze sprężone powietrze
- średnica nominalna przelotu 20 mm
- średnica nominalna przyłącza 3/4"
- ciśnienie nominalne 0,63 MPa
- przepływ nominalny 0,052 m³/s (3120 dm³/min)

Parametry elektryczne

- napięcie robocze zasilania 12 V DC ± 15%
(z zasilacza iskrobezpiecznego o maks. prądzie 1,6 A)
- rezystancja cewki 110 ± 10 Ω

Warunki pracy

- zalecane dokładność filtrowania 25 μm
- zakres temperatur otoczenia +5 do 50°C
- wilgotność względna do 95%

Wymiary

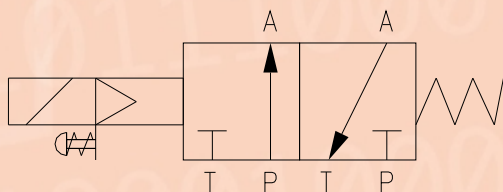
75×136×230 mm

Masa

6,5 kg

Stopień ochrony obudowy

IP54



Schemat pneumatyczny zaworu REPI-2/3

Rodzaj budowy przeciwybuchowej



I M1 EEx i_a I

Certyfikat badania typu WE

OBAC 05 ATEX 295X

Znak zgodności



ZAMÓWIENIA:

Instytut Technik Innowacyjnych EMAG
Dział Handlowy, tel.: (32) 2007-632, (32) 2007-690, (32) 2007-692
40-189 Katowice, ul. Leopolda 31, fax. (32) 2007-694
e-mail: emag@emag.pl, www.emag.pl