

RWSE-1

Rozdzielacz Wykonawczy
Sterowany Sterownikiem Elektrohydraulicznym SEMI-2/..



- sterowanie elektryczne lub mechaniczne
- medium olej, emulsja olejowo-wodna
- wykonanie iskrobezpieczne
- średnica nominalna DN 10

**STEROWANIE
PRZEPŁYWEM
MEDIUM
W MASZYNACH
I URZĄDZENIACH
HYDRAULICZNYCH**

EMAG

INSTYTUT
TECHNIK INNOWACYJNYCH EMAG

RWSE-1

informacje techniczne

Elektrycznie lub mechanicznie sterowany rozdzielacz hydrauliczny przeznaczony do maszyn i urządzeń hydraulicznych pracujących w podziemnych wyrobiskach zakładów górniczych w przestrzeniach zagrożonych wybuchem

Elektryczne

Napięcie zasilania U_n	10,2 ... 13,8 V DC
Pobór prądu I_n	110 mA przy zasilaniu 12 V DC
Dopuszczalne napięcie wejściowe U_i	14,1 V DC
Dopuszczalny prąd wejściowy I_i	1,6 A

Hydrauliczne

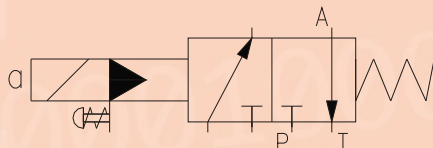
Medium robocze	olej hydrauliczny, emulsja olejowo-wodna
Ciśnienie nominalne P_n	32 MPa
Ciśnienie maksymalne P_{max}	35 MPa
Zakres lepkości	2,8 .. 380 mm ² /s
Współczynnik przepływu K_v (wg DIN IEC 534)	18 l/min (dla emulsji olejowo-wodnej)
Wymagana / Zalecana filtracja	25/40 μm

Warunki pracy



Temperatura otoczenia	+5°C ÷ +60°C
Temperatura medium	+0°C ÷ +70°C
Wilgotność względna powietrza	do 95%
Pozycja pracy	dowolna
Czas pracy	nieograniczony

Inne

Wymiary gabarytowe	42 × 100 × 191,5 mm
Masa	6,5 kg
Stopień ochrony obudowy	IP54



Schemat hydrauliczny realizowany przez rozdzielacz RWSE-1

Rodzaj budowy przeciwybuchowej	 I M1 Ex ia I
Certyfikat badania typu WE	OBAC 08ATEX216X
Znak zgodności	

ZAMÓWIENIA:

Instytut Technik Innowacyjnych EMAG
Dział Handlowy, tel.: (32) 2007-632, (32) 2007-690, (32) 2007-692
40-189 Katowice, ul. Leopolda 31, fax. (32) 2007-694
e-mail: emag@emag.pl, www.emag.pl