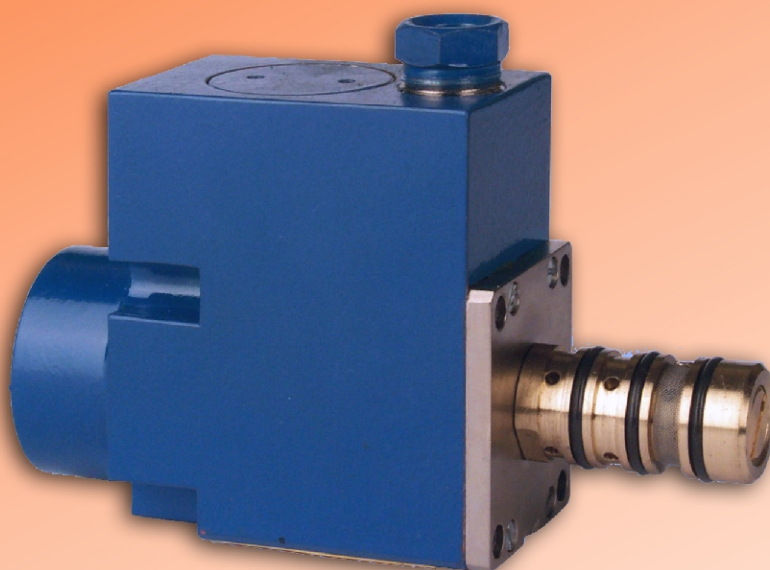


SEMI-2/..

Sterownik elektrohydrauliczny elektropneumatyczny



- sterowanie elektryczne rozdzielaczy wykonawczych w maszynach i urządzeniach hydraulicznych
- przystosowany do użytku w przestrzeniach zagrożonych wybuchem

**STEROWANIE
PRZEPŁYWEM
MEDIUM
ROBOCZEGO**

EMAG

**INSTYTUT
TECHNIK INNOWACYJNYCH EMAG**

SEMI-2/..

informacje techniczne

Elektryczne sterowanie kierunkiem przepływu medium roboczego w maszynach i urządzeniach stosowanych w podziemnych wyrobiskach zakładów górniczych, w przestrzeniach zagrożonych wybuchem.

Warunki pracy

Temperatura otoczenia	-20 ... +60°C
Wilgotność względna powietrza	do 95%
Rodzaj pracy	praca ciągła

Elektryczne

Napięcie zasilania	12 ± 15% V DC
Rezystancja cewki	R = 110 ± 10 Ω

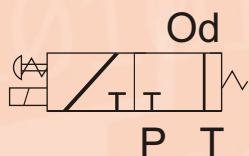
Metrologiczne

		SEMI-2/.../OL	SEMI-2/.../E	SEMI-2/.../P
Ciśnienie nominalne	[MPa]	16	32	0,63
Maksymalne ciśnienie robocze	[MPa]	20	35	0,9
Maksymalny przepływ medium	[l/min]	1,3	1,7	0,7
Zakres temperatur cieczy		0 ... 70°C		
Wymagany poziom filtracji		40 μm		
Zakres lepkości		2,8 do 380 mm ² /s		

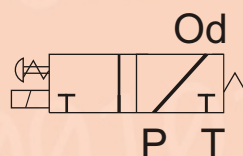
Mechaniczne

Wymiary	42 × 91,6 × 132 mm
Masa	około 1,5 kg
Stopień ochrony obudowy	IP54

- Elektrycznie sterowany rozdzielacz pilotowy doysterowania rozdzielacza hydraulicznego/pneumatycznego wykonawczego, stosowanego w układach hydraulicznych i pneumatycznych.



SEMI-2/..



SEMI-2/1/..

Schemat połączeń sterownika elektrohydraulicznego / elektropneumatycznego SEMI-2/..

Rodzaj budowy przeciwwybuchowej



I M1 Ex ia I

Certyfikat badania typu WE

FTZU 03 ATEX 0268X

Znak zgodności



ZAMÓWIENIA:

Instytut Technik Innowacyjnych EMAG
Dział Handlowy, tel.: (32) 2007-632, (32) 2007-690, (32) 2007-692
40-189 Katowice, ul. Leopolda 31, fax. (32) 2007-694
e-mail: emag@emag.pl, www.emag.pl